



≡ hoxter

**UKA**serie







## **Kleine Details bilden das große Ganze**

Bei der Entwicklung unserer Einsätze konzentrieren wir uns von Anfang an auf die kleinsten Details, denn diese tragen wesentlich zu einer dauerhaften einwandfreien Funktionalität und dem problemlosen Gebrauch bei. Bei den dreiseitigen Modellen UKA trifft dies besonders zu.

Unsere Modelle UKA sind neben den durchdachten Details, durch allgemeine Robustheit, einwandfreie Technik und präzise Verarbeitung geprägt.





## Einfache Montage

Jeder individuelle Kaminbau hat seine eigenen Herausforderungen. Um allen Bausituationen gerecht zu werden, bietet die UKA Serie bis zu vier wählbare Positionen zum Anschluss der Verbrennungsluftversorgung. Ein Wechselstutzen ermöglicht vertikale oder horizontale Rauchrohranschlüsse.

Eine verdeckte Serviceöffnung ermöglicht bei Bedarf erforderliche Arbeiten im rückseitigen Bereich des Kamins, wie zum Beispiel nachträglicher Umbau der Ballastgewichte auf geschlossene Betriebsweise.



### **Ein Tragrahmen, der hält!**

Die optionale Tragkonstruktion vom Anbaurahmen ist im Kaltbereich des Einsatzes montiert und daher natürlich thermisch entkoppelt. Zur Auswahl gibt es 3-, 5- oder 8-seitige 70 mm breite Anbaurahmen, die gebrauchsfertige Montage erfolgt bereits im Werk. Die Tragfähigkeit des Rahmens beträgt 200 kg.



## Geschlossener Umbau mit Zugsystem

Die robuste Konstruktion der Geräte und die Qualität der gewählten Komponenten ermöglichen es, alle unsere dreiseitigen Modelle UKA in geschlossener Verkleidung mit einem Zugsystem zu verbauen. Die nötige mindest- wärmeabgebende Oberfläche und die geprüfte Länge des Zugsystems findet man in den technischen Daten der jeweiligen Geräte. Eine Anheizklappe wird bei der Verwendung eines Zugsystems empfohlen.





## Abbrandsteuerung

Um die Montage der Abbrandsteuerung noch einfacher zu machen, ist jeder UKA mit einer vorgegebenen Position für den Temperaturfühler ausgerüstet. Der Temperaturfühler ist so montiert, dass er bei Bedarf auch nach dem Einbau über den Feuerraum zugänglich und somit einfach austauschbar ist.

Der magnetische Türkontakt wird in eine vorgegebene Öffnung montiert, welche vom Werk standardmäßig verblendet ist.



## HOS

Die Steuerung HOS ist mit farblich markierten Leitungen bis 4 m Länge ausgestattet und verfügt über ein mobil zu positionierendes Display, welches für den Nutzer eine reine Anzeigefunktion beinhaltet. Die mit dichter Siliconlippe ausgeführte Regelklappe, ist aus bis zu 2 mm starken Edelstahl gefertigt und in drei Größen lieferbar. Die Regelung der Klappe erfolgt über einen austauschbaren Siemensmotor, welcher bei Netzausfall automatisch öffnet.

## Individuelle Gestaltung

Kaum etwas ist so different wie der Geschmack. Daher kann jeder Kunde das Aussehen seines Kamins individuell gestalten. Bei der Ausführung von Rahmen, Türgriff und Lufthebel kann der Kunde zwischen Edelstahl und Schwarz wählen. Die Feuerraumauskleidung gibt es in heller oder dunkler Ausführung. Qualitativ hochwertige Materialien und die entsprechende Verarbeitung tragen deutlich zum Wert und Design der gesamten Anlage bei.





### **Dunkle Schamotte**

Sowohl die helle Schamotte von Wolfshöher, als auch die dunkle von Kandern, sind bei Temperaturen von mehr als 1100 °C gebrannt. Die dunkle Ausführung ist aus durchgängig gefärbtem Schamottematerial produziert, d.h. die Auskleidung des Feuerraumes bleibt dauerhaft farbig in der Ansicht.



### **Schwarze Bedienelemente**

Der Türgriff sowie der Lufthebel, können entweder in Edelstahl oder in Schwarz bestellt werden. Die schwarze Ausführung ist mit einer speziellen teflon-artigen Beschichtung versehen, welche extrem widerstandsfähig, temperaturbeständig und dazu noch angenehm zu Berühren ist.



## Saubere Glasscheiben

Die Luftführung und Verteilung der Primär- und Sekundärluft ist vom Werk optimal eingestellt. Ungefähr 15–20% der Verbrennungsluft wird von unten über die Keilsteine in den Feuerraum geführt, der Rest der Luft kommt von oben und dient zur Scheibenspülung. Bei tieferen Einsätzen wird zusätzlich noch Luft über die Rückwand in den Brennraum geführt. Der Ofenbauer hat bei allen Geräten ggf. die Möglichkeit, die Verteilung der Luftführung individuell nach den Gegebenheiten anzupassen.

### Einstellung der Luftführung

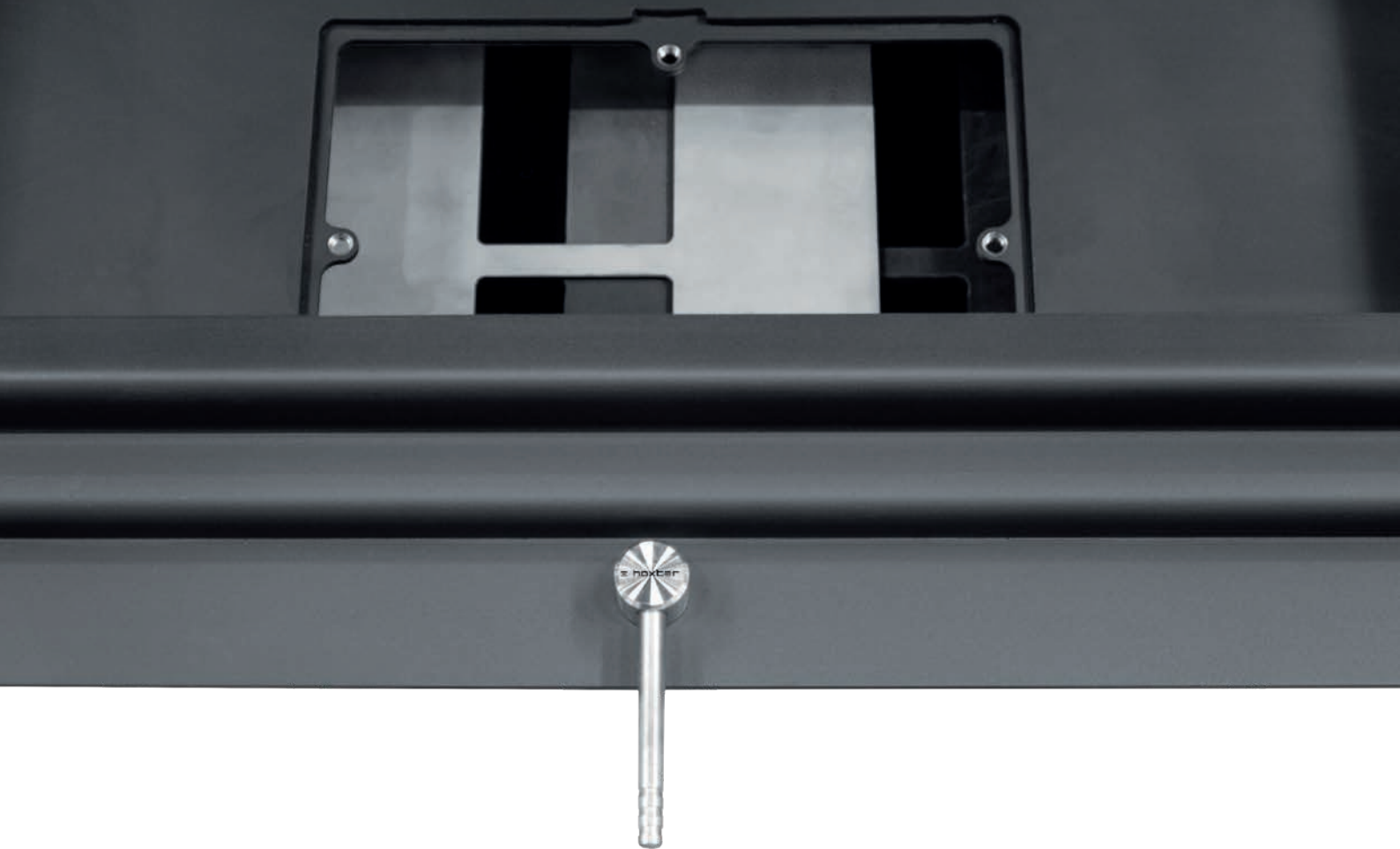
Die optimale Scheibenspülung ist durch drei separate und individuell verstellbare Führungsleisten im oberen Bereich gesichert. Somit wird die meiste Verbrennungsluft von oben auf die Seitenscheiben geführt, dies sichert eine längst mögliche Sauberkeit. Ebenfalls ist die Menge der Luftzufuhr an das Glutbett mit geringem Aufwand justierbar.

### Exzentrische Schraube

Zur eventuellen Nachjustierung der dichten Passung, der einzeln gestoßenen Scheiben, dient eine exzentrische Schraube. Diese ist auf beiden Seiten oben und unten angebracht.







## **Einfache Bedienung**

Der Feuerraum der Hoxter Einsätze ist so dicht, dass der Brennvorgang auf jede Bewegung vom Lufthebel sofort reagiert. Die neue Mechanik der Luftregulierung wurde für eine geräuscharme, leichtgängige Funktion konstruiert. Auch die Formen und Funktionsbewegungen der Bedienelemente sind sehr natürlich und intuitiv gestaltet.





### **Der Mechanismus der Hochschiebetür**

Die oberen und die unteren selbstschmierenden, hitzebeständigen Kugellager des hochschiebbaren Mechanismus werden in separaten Edelstahlgleitschienen geführt. Der Federmechanismus sichert erstens einen leichten Gang auch bei hohen Temperaturen und zweitens wird die geschlossene Tür durch die Feder gegen den Korpus gepresst. Dieses System gewährleistet ein leichtes Öffnen, dauerhafte leise Bewegung und perfekte Dichtheit vom Feuerraum.





## Servicefähigkeit und Garantie

Alle Bestandteile der Hochschiebemechanik sind nach dem Einbau über den Feuerraum zugänglich und austauschbar. Die Revisionsöffnungen im Korpus hinter der Auskleidung ermöglichen zusätzlich den Zugang zum Türballast und zur Verbrennungsluftversorgung. Daher besteht keine Notwendigkeit mit Hoxter-Einsätzen Serviceöffnungen in der Verkleidung einzuplanen.

Hoxter gewährt 2 Jahre Garantie auf alle beweglichen Teile, inklusive der Glasscheiben und der Schamotte, sowie 5 Jahre Garantie auf den aus Kesselstahl gefertigten Korpus.



Kamineinsatz ■  
(+ zusätzliche Speichermasse)  
Sichtscheibe ■

# UKA Modelle

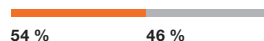


UKA 35/45/35/50Sh **A+**

Nutzleistung beim Direktanschluss  
**5–10 kW**

Brennstoffmenge beim  
Speicherbetrieb **3 kg**

Verhältnis der Nutzleistung

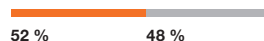


UKA 35/60/35/50Sh **A+**

Nutzleistung beim Direktanschluss  
**5–12 kW**

Brennstoffmenge beim  
Speicherbetrieb **3,5 kg**

Verhältnis der Nutzleistung

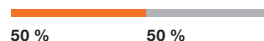


UKA 35/80/35/50Sh **A**

Nutzleistung beim Direktanschluss  
**6–14 kW**

Brennstoffmenge beim  
Speicherbetrieb **4 kg**

Verhältnis der Nutzleistung

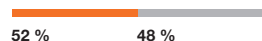


UKA 37/55/37/57h **A**

Nutzleistung beim Direktanschluss  
**6–12 kW**

Brennstoffmenge beim  
Speicherbetrieb **4 kg**

Verhältnis der Nutzleistung



UKA 37/75/37/57h **A**

Nutzleistung beim Direktanschluss  
**8–14 kW**

Brennstoffmenge  
beim Speicherbetrieb **4,5 kg**

Verhältnis der Nutzleistung

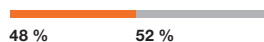


UKA 37/95/37/57h **A**

Nutzleistung beim Direktanschluss  
**9–17 kW**

Brennstoffmenge beim  
Speicherbetrieb **5 kg**

Verhältnis der Nutzleistung

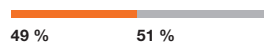


UKA 37/125/37/57h **A**

Nutzleistung beim Direktanschluss  
**9–17 kW**

Brennstoffmenge beim  
Speicherbetrieb **5 kg**

Verhältnis der Nutzleistung

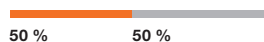


UKA 56/50/56/52h **A**

Nutzleistung beim Direktanschluss  
**5–12 kW**

Brennstoffmenge beim  
Speicherbetrieb **4,5 kg**

Verhältnis der Nutzleistung

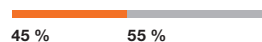


UKA 69/48/69/51h **A**

Nutzleistung beim Direktanschluss  
**6–12 kW**

Brennstoffmenge beim  
Speicherbetrieb **5 kg**

Verhältnis der Nutzleistung

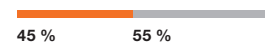


UKA 86/50/86/52h **A**

Nutzleistung beim Direktanschluss  
**8–15 kW**

Brennstoffmenge beim  
Speicherbetrieb **5 kg**

Verhältnis der Nutzleistung





**HOXTER GmbH**

Hersbrucker Straße 23  
91244 Reichenschwand  
DEUTSCHLAND  
Tel.: +49 (0)9151 8659 163  
E-mail: [info@hoxter.de](mailto:info@hoxter.de)

STAND 09/2022  
DE-M1000215

**[www.hoxter.de](http://www.hoxter.de)**